

貸事務所

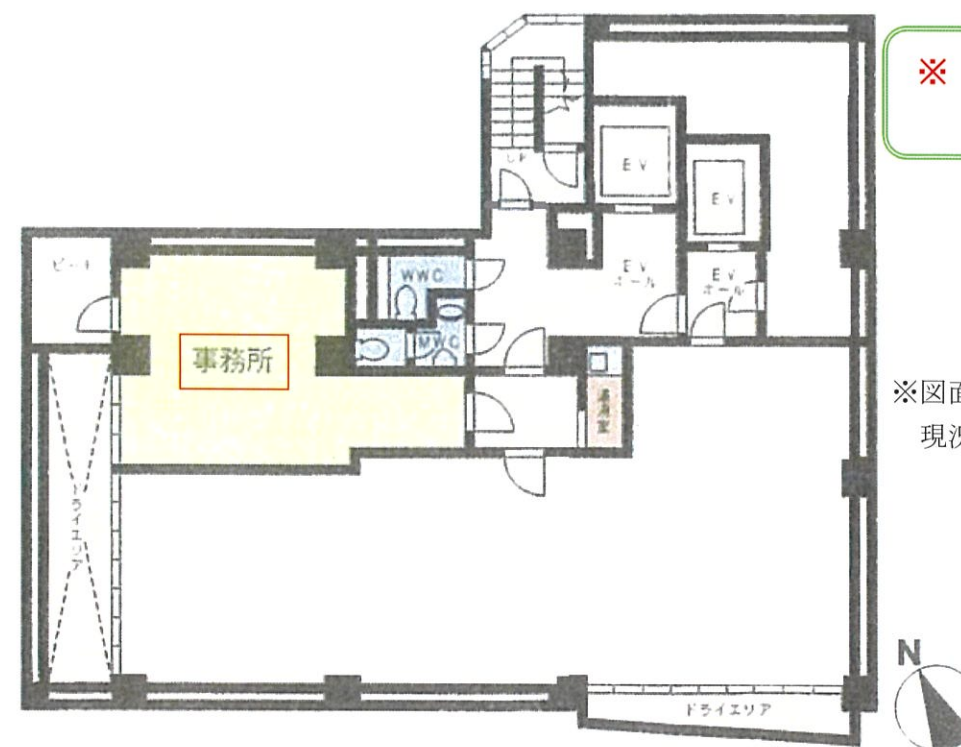
- 物件名称：北参道ヒルズ
- 所在地：東京都渋谷区千駄ヶ谷4-15-10
- 交通：東京メトロ副都心線「北参道」駅 徒歩4分
JR山手線「代々木」駅・JR総武線「千駄ヶ谷」駅 徒歩7分
都営大江戸線「国立競技場前」駅 徒歩7分
- 構造・規模：鉄筋コンクリート造地下1階地上7階建
- 竣工：2009年12月
- 主要設備：エレベーター 個別空調 OAフロア 24時間対応警備 駐車場



募集条件

賃貸面積：地下1階 (11.61坪)	契約期間：2年
賃料：坪 19,000円(税別)	更新料：1ヶ月
共益費：賃料に含む	償却費：1ヶ月
保証金：10ヶ月	入居日：2024年10月1日

地下1階 平面図



※ 内見は立会いになりますのでご連絡下さい。

※ 図面と現況が異なる場合は現況優先といたします。

物件案内図



お問い合わせ



SPACE G-NET CONSULTING

株式会社スペース・ジー・ネット・コンサルティング
〒101-0024 東京都千代田区神田和泉町1-3-9 本間屋ビル
TEL 03-5687-3901 FAX 03-5687-8055
担当 小柳