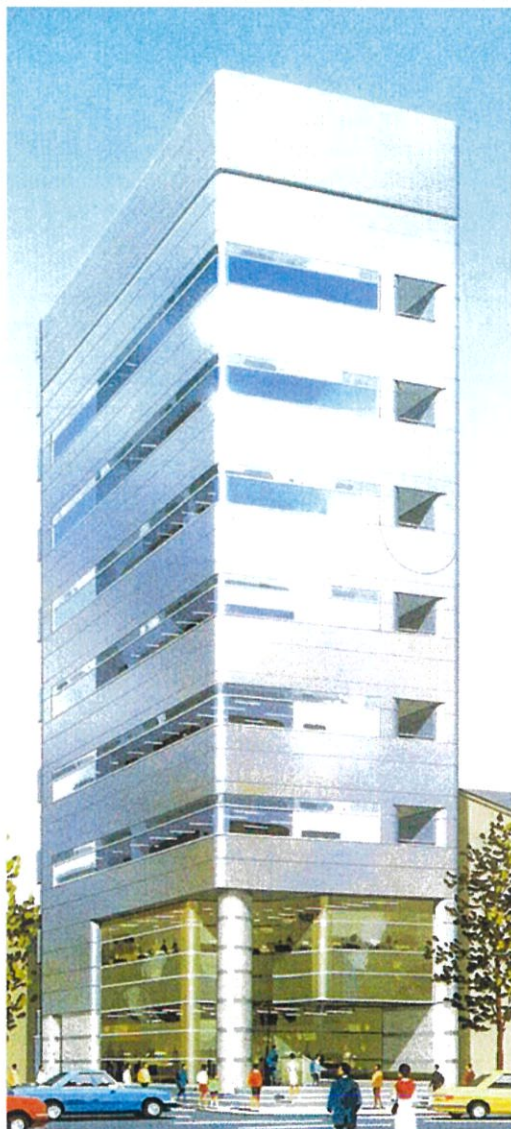


貸店舗 MRCビル

東京メトロ丸ノ内線「新宿御苑」駅 徒歩5分
都営新宿線「新宿三丁目」駅 徒歩6分

靖国通りに面す角地，視認性が高い好立地



所在地：新宿区新宿5-2-3

構造規模：鉄骨鉄筋コンクリート造 地下1階地上8階建

竣工：平成2年1月

募集階：1階 35.52坪

敷金：賃料の15ヶ月分

賃料：月額 1,207,680円(税別)

共益費：月額 71,040円(税別)

更新料：新賃料の1ヶ月分

償却費：敷金の10%

契約期間：普通3年

入居日：2024年7月上旬

現況：空室(コンビニ退去)

- その他：
- スケルトン引渡し
 - 24時間使用可
 - 飲食相談

東京都知事(6)第76550号

社団法人全国宅地建物取引業保証協会東京本部



株式会社スペース・ジー・ネット・コンサルティング

〒101-0024 東京都千代田区神田和泉町1-3-9本間屋ビル

TEL 03-5687-3901

FAX 03-5687-8055

<http://www.sgnc.co.jp>

Mail: makimura@sgnc.co.jp

■手数料	客付手数料負担の割合	貸主	%	借主	100%
	客付手数料配分の割合	元付 <td>% <td>客付 <td>100%</td> </td></td>	% <td>客付 <td>100%</td> </td>	客付 <td>100%</td>	100%

取引形態：専任媒介 2024/5/16更新