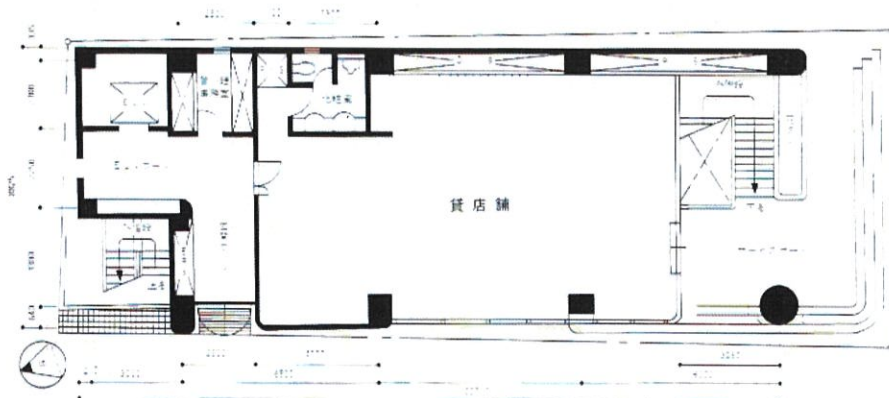
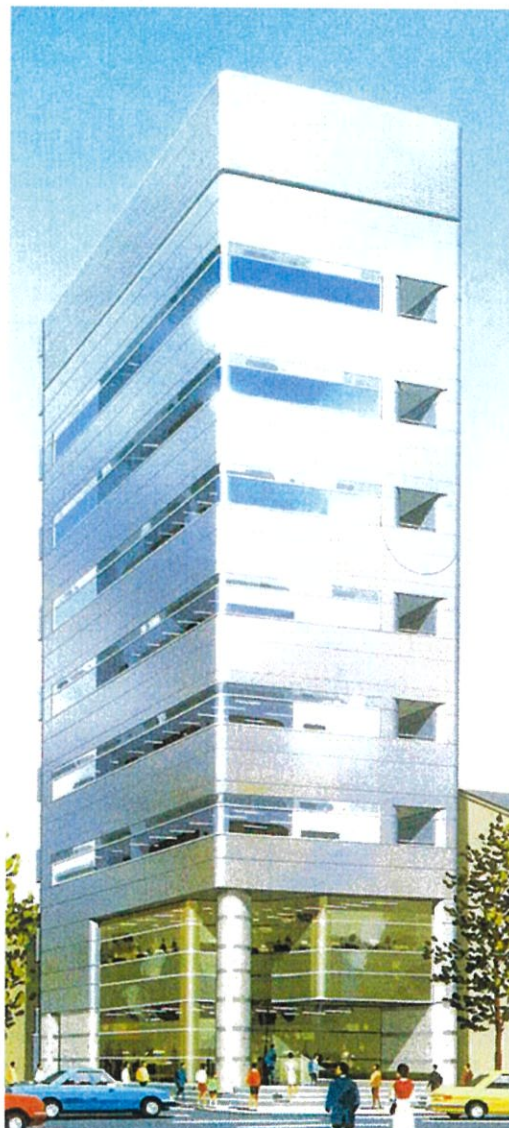


# 貸店舗 MRCビル

東京メトロ丸ノ内線「新宿御苑」駅 徒歩5分  
都営新宿線「新宿三丁目」駅 徒歩6分

靖国通りに面す角地, 視認性が高い好立地



- 所在地: 新宿区新宿5-2-3  
 構造規模: 鉄骨鉄筋コンクリート造 地下1階地上8階建  
 竣工: 平成2年1月  
 募集階: 1階 35.52坪  
 敷金: 賃料の15ヶ月分  
 賃料: 月額 980,000円(税別)  
 共益費: 月額 68,000円(税別)  
 更新料: 新賃料の1ヶ月分  
 償却費: 敷金の10%  
 契約期間: 普通3年  
 入居日: 空室(コンビニ退去)
- その他: ■ スケルトン引渡し  
 ■ 24時間使用可  
 ■ 飲食相談

東京都知事(6)第76550号

社団法人全国宅地建物取引業保証協会東京本部



株式会社スペース・ジー・ネット・コンサルティング

〒101-0024 東京都千代田区神田和泉町1-3-9本間屋ビル

TEL 03-5687-3901

FAX 03-5687-8055

http://www.sgnc.co.jp

Mail: makimura@sgnc.co.jp

取引形態: 専任媒介 令和6年11月更新